

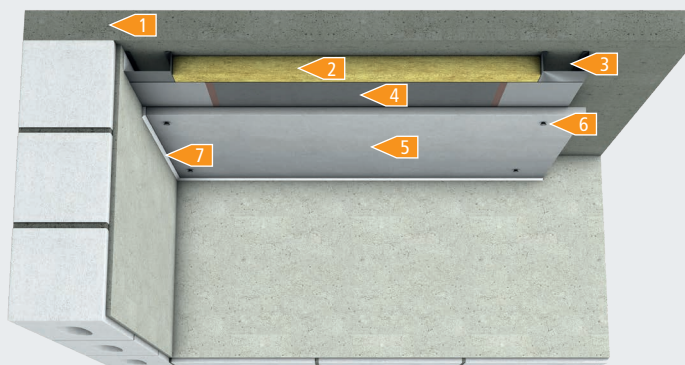


Deckenheizung im Trockenbau mit Trockenbauprofilen

System E-ENERGY CARBON DRYTEC

- | | |
|-------------------------------------------------|---------|
| 1 Rohdecke | |
| 2 Zusatzdämmung Mineralwolle 032 (25 mm) | |
| 3 Trockenbauprofil z.B. CD 60/27 | 27 mm |
| 4 E-ENERGY CARBON DRYTEC | 0,4 mm |
| 5 Trockenbauplatte | 12,5 mm |
| 6 Befestigungsschraube | |
| 7 Bewegungsfuge | |

40 mm



Mit Zusatzwärmedämmung

> 0,78 m²/kW~ 15 kg / m²

Eigengewicht System E-ENERGY CARBON DRYTEC inklusive Trockenbauprofil, Trockenbauplatte (12,5 mm Gipskarton), und Mineralwolle (25 mm)



Ebene, saubere, tragfähige Unterkonstruktion vorbereiten.



Wird eine Wärmedämmung an einer Decke gegen unbeheizte Räume (Dachboden) oder Außenlufttemperatur (Dach) verlegt, ist der Taupunkt zu kontrollieren und ggf. eine Dampfsperre hinzuzufügen



E-ENERGY CARBON DRYTEC ist für Unterkonstruktionen mit einem Achsabstand von 500 mm konzipiert (min. 430 mm Abstand zwischen den Profilen). Die Befestigung erfolgt über die seitlich verlaufenden Montagestreifen, die bei der Montage der nachträglich angebrachten Trockenbauplatten (max. Stärke 12,5 mm) problemlos mit Schrauben oder Klammern durchdrungen werden können. Die mit PET-Folienbeschichtung versehene Oberseite eignet sich optimal zum Ankleben (z.B. doppelseitiges Klebeband) an Metall-Trockenbauprofilen. An Holzunterkonstruktionen kann die Befestigung mechanisch (z.B. mit Tackernadeln) erfolgen.



Nur Dämmstoffe ohne Aluminiumkaschierung verwenden.



Bei den technischen Werten handelt es sich um richtungsweisende Angaben, die in Abhängigkeit des Herstellers und der verwendeten Materialien variieren können. Die Herstellerangaben und allgemein anerkannten Regeln der Technik sind stets zu beachten.



Produktdatenblatt: P40004